

# Brennen einer ISO-Datei mit ImgBurn

Ralf Weyer

10. Dezember 2006

# Inhaltsverzeichnis

1	Einleitung	3
2	Download ImgBurn	4
3	Installation ImgBurn	5
4	Nutzung des Programms	8

# 1 Einleitung

Viele Linux-Distribution sind im Internet als ISO-Datei zum Download verfügbar.

Leider bietet die in Windows integrierte Brennfunktion keine Möglichkeit, eine solche ISO-Datei zu brennen.

Daher muß ein sperates Programm benutzt werden. Sollte kein Programm zur Verfügung stehen, gibt es für diesen Zweck das Programm ImgBurn, das als Freeware kostenlos zum Download steht.

## 2 Download ImgBurn

Der Download der ca. 1,1 MB großen Datei steht unter folgendem Link zur Verfügung:

<http://fileforum.betanews.com/detail/1128426215/1>

Auf das Symbol „Download Now“ klicken.

### ImgBurn 2.1.0.0

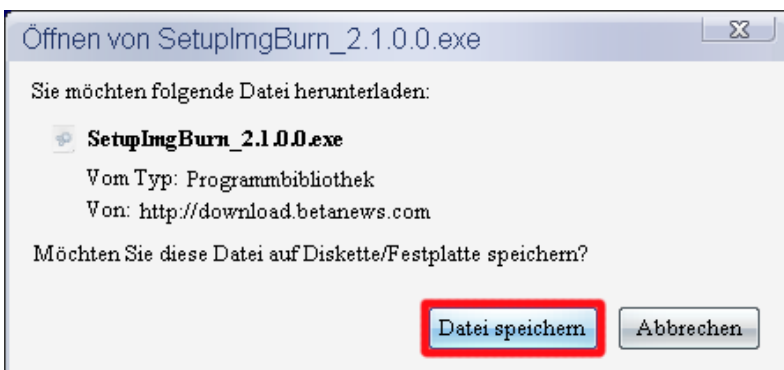
#### Publisher's Description:

ImgBurn is a free tool that enables you to burn CD/DVD images with ease. All the latest drives are supported (including booktype / bitsetting on many of the major ones). Advanced functionality can be found in the ImgBurn context menus.

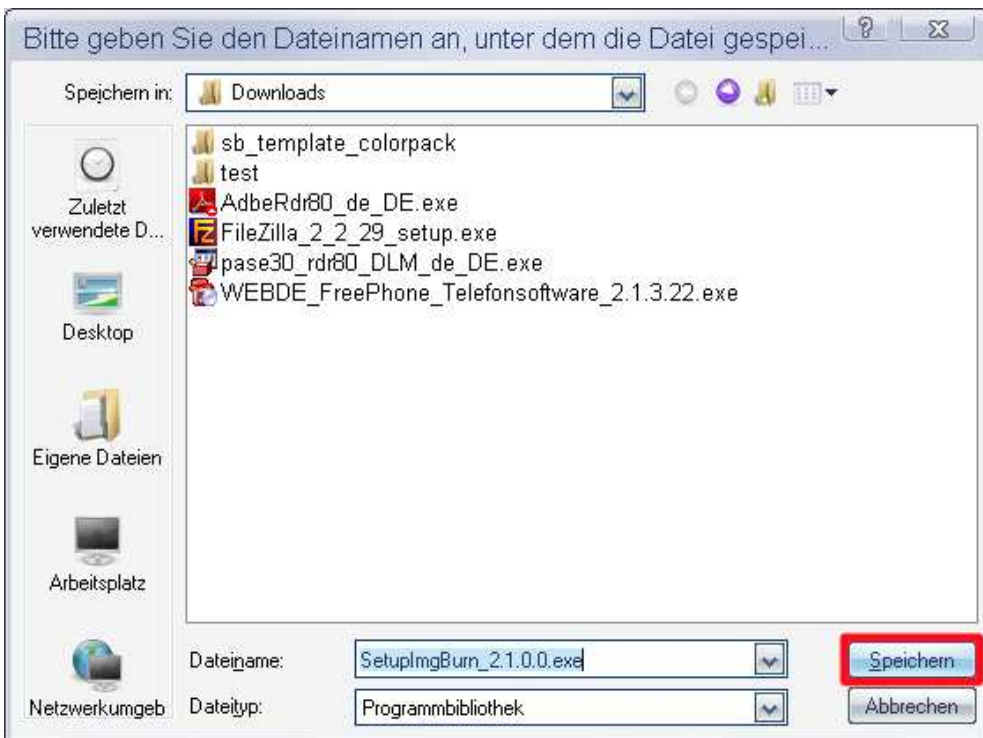


**CITRIX too expensive?**  
2X ApplicationServer - Applicat  
publishing for \$995 per server

Anschließend auf „Datei speichern“ klicken.



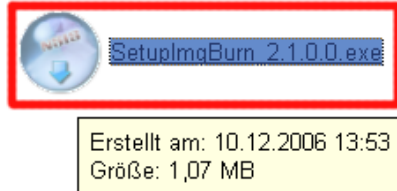
Ein passendes Verzeichnis für die Speicherung der Datei auswählen, und auf „Speichern“ klicken.



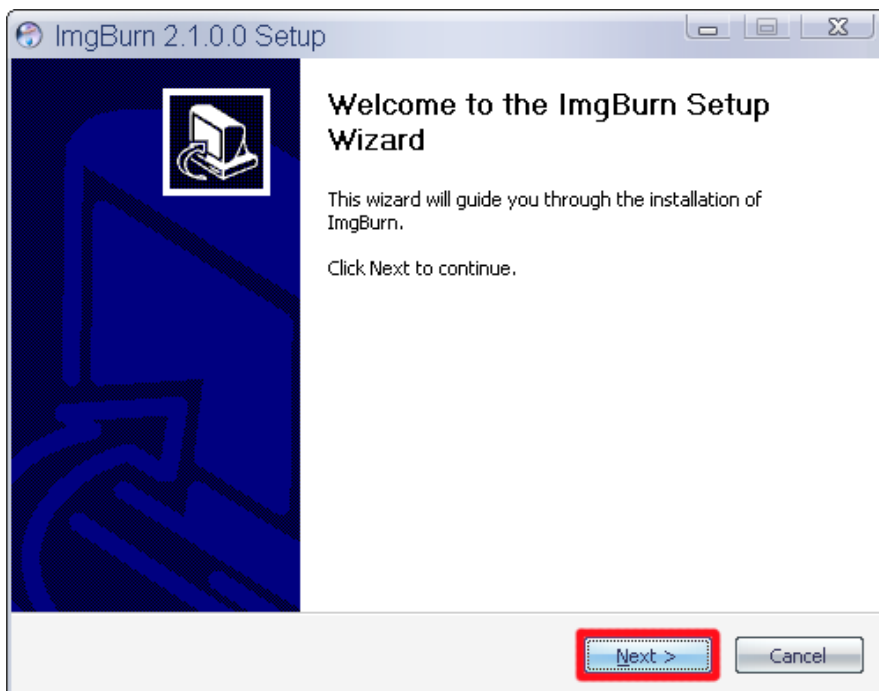
### 3 Installation ImgBurn

Für die Installation des Programms sind Administrator-Rechte nötig. Je nachdem, wie Windows konfiguriert ist, ist es daher eventuell erforderlich, sich für die Installation als Administrator anzumelden.

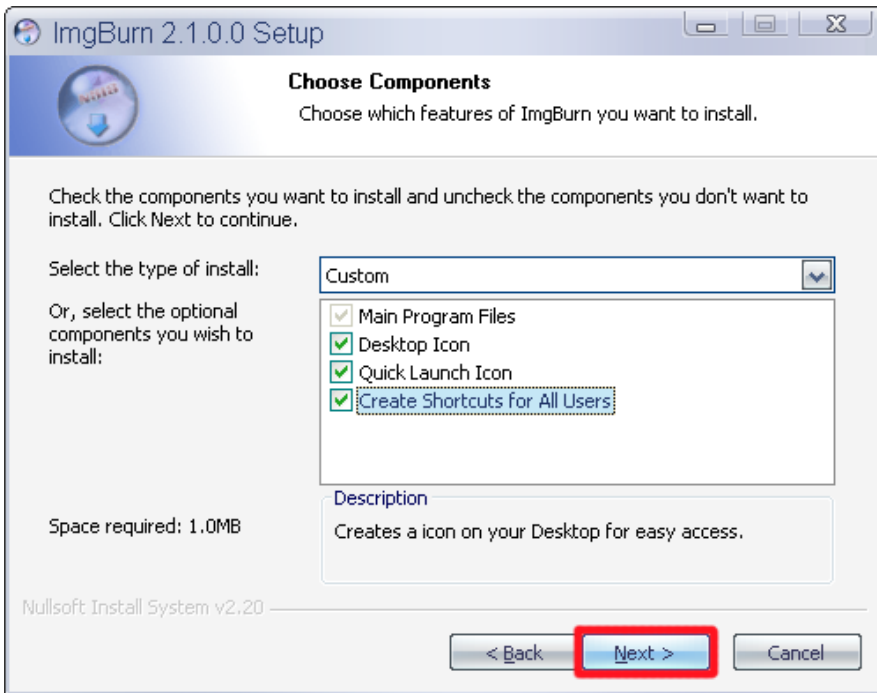
Die Installation wird mit einem Doppelklick auf die Datei „SetupImgBurn\_2.1.0.0.exe“ gestartet, wobei sich die Nummer in dem Dateinamen ändert, wenn eine neue Version erscheint.



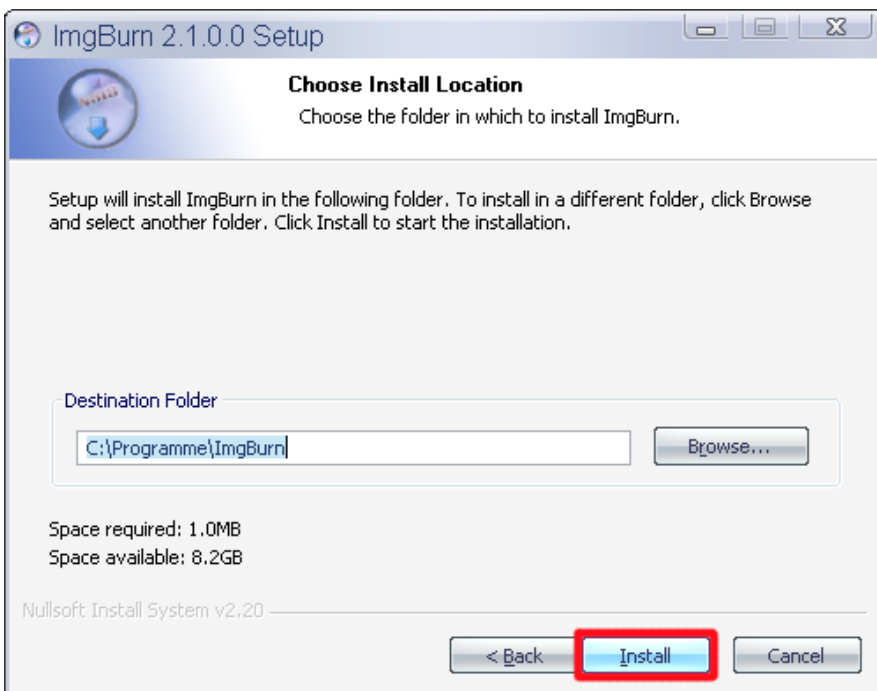
Den Willkommensbildschirm mit „Next“ bestätigen.



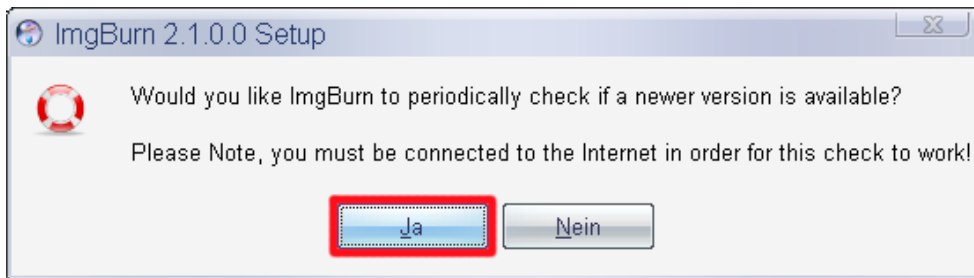
Die angebotene Auswahl der zu installierenden Komponenten kann einfach mit „Next“ bestätigt werden.



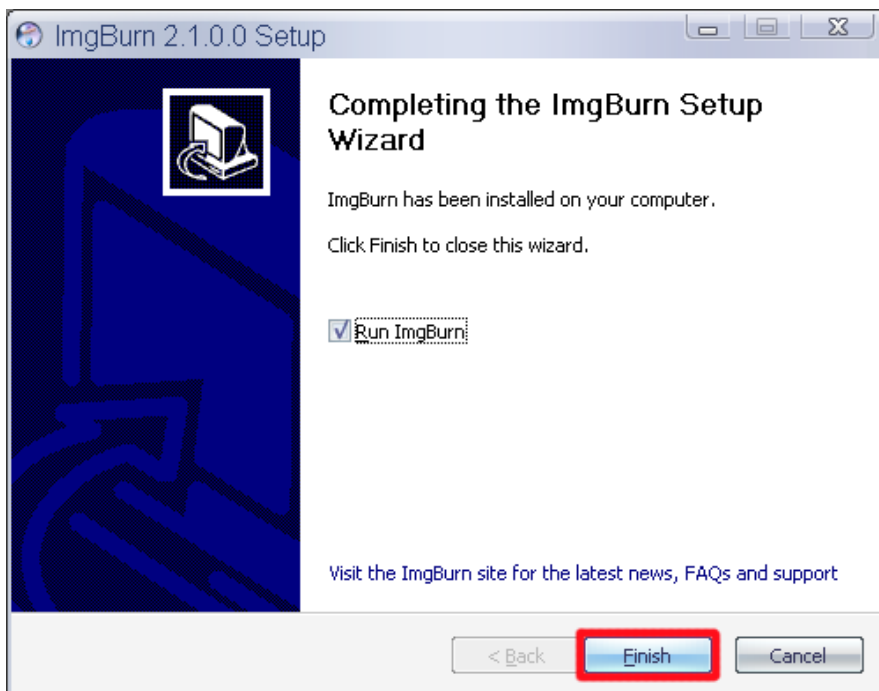
Mit „Install“ wird die Installation durchgeführt.



Die Abfrage, ob regelmäßig nach einer neuen Version des Programms gesucht werden soll, mit „Ja“ beantworten.



Mit „Finish“ wird die Installation abgeschlossen, und das Programm gestartet.

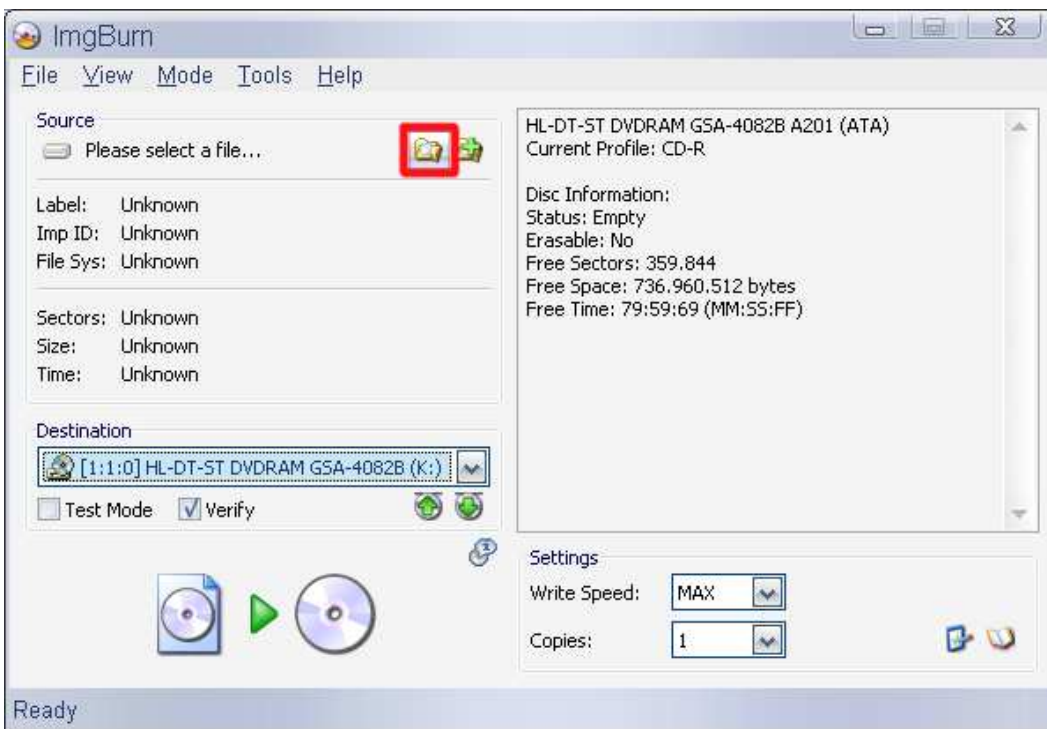


## 4 Nutzung des Programms

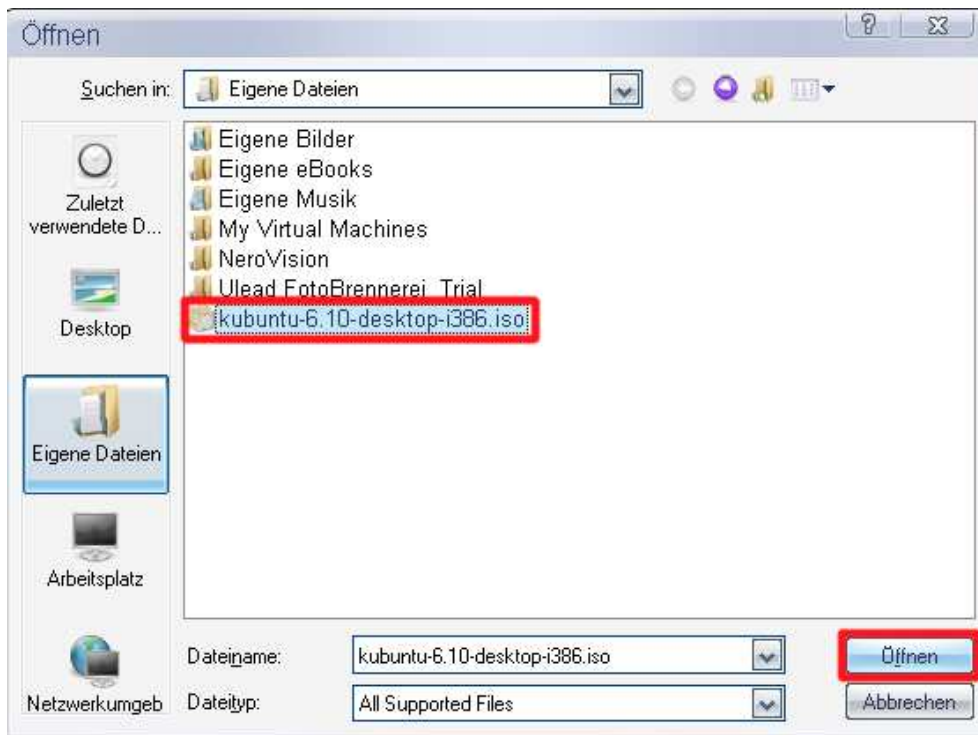
Das Programm wird aus dem Startmenü unter „ImgBurn“ und nochmals „ImgBurn“ gestartet.



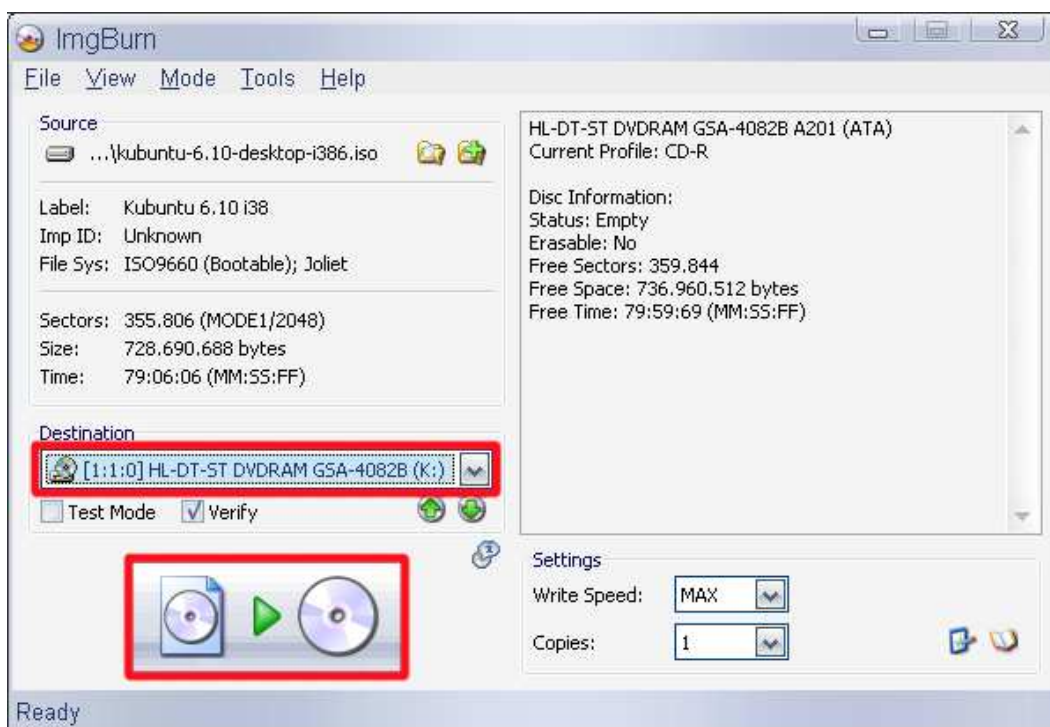
Zunächst muß mit einem Klick auf das „Ordnersymbol“ der Ordner, in dem sich die ISO-Datei befindet, geöffnet werden.



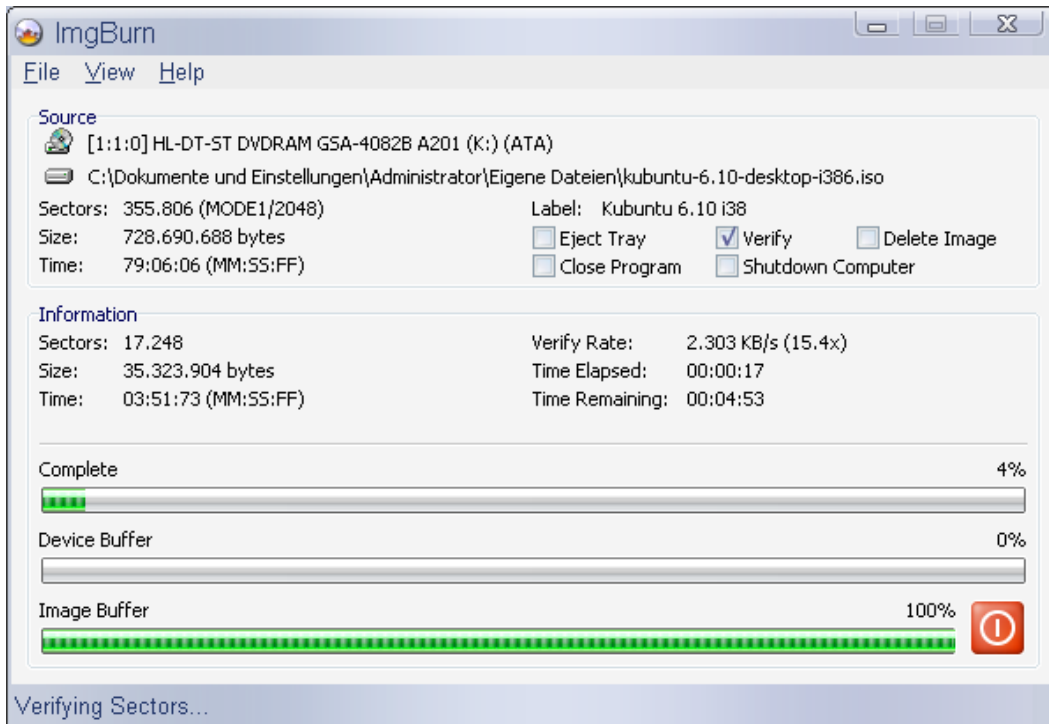
Anschließend wählt man die „ISO-Datei“ aus, und bestätigt mit „Öffnen“.



Unter „Destination“ kann gegebenenfalls ein anderer CD-Brenner ausgewählt werden, sofern erforderlich. Mit einem Klick auf das Symbol mit den zwei mit einem grünen Pfeil verbundenen „CD's“ wird der Brennvorgang gestartet.



Der Fortschritt des Brennvorgangs wird angezeigt.



Zum Abschluß wird eine Erfolgsmeldung für den Brennvorgang angezeigt, mit „OK“ wird der Vorgang abgeschlossen.

